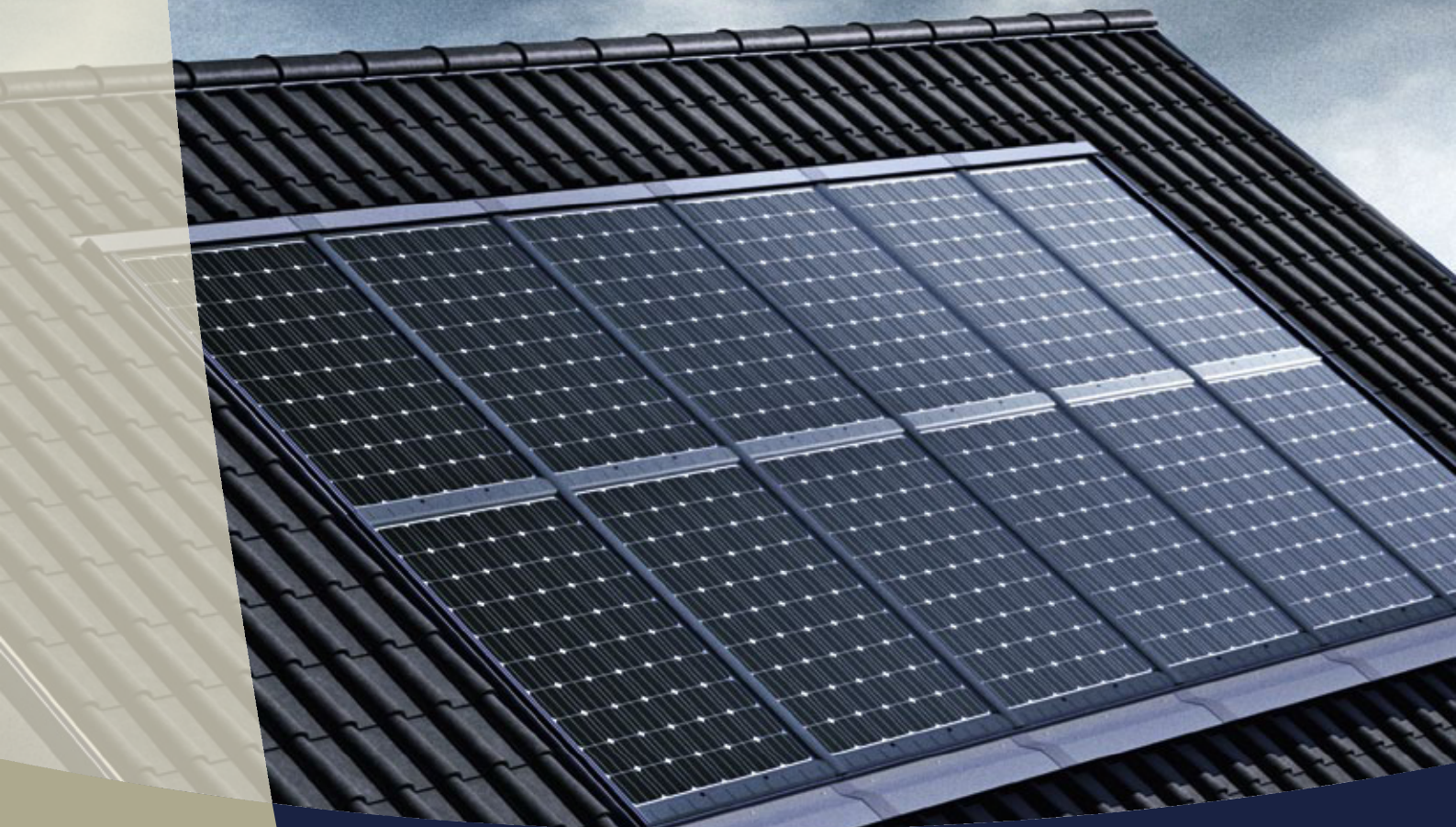


SOLON SOLitaire.

Systeme intégré pour un rendement maximal.



- › Systeme de montage intégré pour une installation simple et rapide
- › Cadre en polyuréthane pour une étanchéité du toit fiable
- › Convient à une inclinaison du toit comprise entre 10° et 60° ¹⁾
- › Compatible avec la plupart des tuiles
- › Classes de puissance allant jusqu'à 260 Wc

Made in Germany

In cooperation with



Bayer MaterialScience

SOLON



Systeme intégré pour un rendement maximal.

Le nouveau système SOLON SOLitaire offre de nombreux avantages: grâce aux classes de puissance élevées du SOLON Black 250/05 et SOLON Blue 250/05, une plus petite surface de toiture suffit à une installation résidentielle. Son montage est particulièrement facile et rapide et ne nécessite aucune sous-structure traditionnelle, chaque module étant directement vissé sur les liteaux. Autre atout majeur: ce système pour intégration totale en toiture est compatible avec la plupart des tuiles.

Un rendement maximal.

- › Les modules SOLON Black 250/05 et SOLON Blue 250/05 atteignent d'excellents rendements
- › Classes de puissance allant jusqu'à 260 Wc
- › Le module, y compris le cadre en polyuréthane, mesure moins de 1,9m²
- › Rendement maximal sur une surface réduite: par exemple, seulement 25m² pour une installation de 3 kWc

Montage simplifié.

- › Les modules sont livrés avec les vis, abergements et joints d'étanchéité
- › Les modules sont directement vissés sur les liteaux
- › Ce système ne nécessite aucune sous-structure supplémentaire, ni rails en aluminium ou crochets de maintien

100% étanche.

- › Le SOLON SOLitaire convient à la plupart des inclinaisons de toiture
- › Le système d'évacuation d'eau et le cadre moulé en polyuréthane assurent l'étanchéité du système à 100%¹⁾

Qualité optimale de tous les composants.

- › Tous les composants du système répondent aux critères de qualité très stricts de SOLON
- › Le cadre en polyuréthane, développé en collaboration avec Bayer MaterialScience, résiste à des charges extrêmes ainsi qu'aux UV et aux intempéries

Les avantages SOLON

- › 10 ans de garantie produit¹⁾
- › 25 ans de garantie de puissance à 5 niveaux¹⁾
- › Assurance solaire SOLON incluse²⁾
- › Tolérance de puissance positive (0 à 4,99 Wc)
- › Recyclage gratuit des modules

¹⁾ Selon la garantie produit et la garantie de puissance SOLON.

²⁾ Valable pour les pays de l'Union Européenne et la France.

¹⁾ Pour une inclinaison entre 10° et 22°, il est nécessaire d'ajouter un écran de sous-toiture.

SOLON SOLitaire

Modules de haute qualité.

SOLON Black 250/05 (monocristallin)



Données électriques – typiques (STC)

STC (Standard Test Conditions): 1 000 W/m ² , (25 ± 2)°C, AM 1,5 selon norme EN 60904-3						
Puissance nominale	P _{max}	260 Wc ²⁾	255 Wc	250 Wc	245 Wc	240 Wc
Rendement du module		15,85%	15,55%	13,43%	13,16%	12,90%
Tension nominale	U _{mpp}	30,45 V	30,24 V	30,03 V	29,82 V	29,62 V
Courant nominal	I _{mpp}	8,57 A	8,45 A	8,34 A	8,22 A	8,11 A
Tension en circuit ouvert	U _{OC}	37,80 V	37,53 V	37,27 V	37,01 V	36,75 V
Courant de court-circuit	I _{SC}	8,92 A	8,83 A	8,74 A	8,65 A	8,56 A
Courant inverse maximal	I _R	20 A	20 A	20 A	20 A	20 A
Tension maximale du système		1 000 V	1 000 V	1 000 V	1 000 V	1 000 V

Ecart de mesure pour P_{max}: ± 3 %

Réduction du rendement du module de 1 000 W/m² à 200 W/m²: < 4%

Données électriques – typiques (NOCT)

NOCT (Nominal Operating Cell Temperature): 800 W/m ² , NOCT, AM 1,5						
Puissance nominale	P _{max}	186 Wc	183 Wc	179 Wc	176 Wc	172 Wc
Tension nominale	U _{mpp}	27,29 V	27,11V	26,92 V	26,73 V	26,55 V
Courant nominal	I _{mpp}	6,83 A	6,75 A	6,66 A	6,57 A	6,48 A
Tension en circuit ouvert	U _{OC}	34,16 V	33,92 A	33,69 V	33,45 V	33,22 V
Courant de court-circuit	I _{SC}	7,20 A	7,13 A	7,06 A	6,98 A	6,91 A

Données thermiques

CT de la tension en circuit ouvert	-0,36 %/K
CT du courant de court-circuit	0,04 %/K
CT de la puissance	-0,47 %/K
NOCT (selon norme IEC 61215)	48°C ± 2°C

Ecart de mesure pour toutes les valeurs: ± 10 % (excepté P_{max} (STC) et NOCT)

SOLON Blue 250/05 (polycristallin)



Données électriques – typiques (STC)

STC (Standard Test Conditions): 1 000 W/m ² , (25 ± 2)°C, AM 1,5 selon norme EN 60904-3						
Puissance nominale	P _{max}	260 Wc ²⁾	255 Wc	250 Wc	245 Wc	240 Wc
Rendement du module		15,85%	15,55%	13,43%	13,16%	12,90%
Tension nominale	U _{mpp}	30,67 V	30,49 V	30,30 V	30,12 V	29,94 V
Courant nominal	I _{mpp}	8,52 A	8,40 A	8,28 A	8,16 A	8,03 A
Tension en circuit ouvert	U _{OC}	37,70 V	37,53 V	37,38 V	37,20 V	37,03 V
Courant de court-circuit	I _{SC}	8,95 A	8,83 A	8,71 A	8,59 A	8,47 A
Courant inverse maximal	I _R	20 A	20 A	20 A	20 A	20 A
Tension maximale du système		1 000 V	1 000 V	1 000 V	1 000 V	1 000 V

Ecart de mesure pour P_{max}: ± 3 %

Réduction du rendement du module de 1 000 W/m² à 200 W/m²: < 5%

Données électriques – typiques (NOCT)

NOCT (Nominal Operating Cell Temperature): 800 W/m ² , NOCT, AM 1,5						
Puissance nominale	P _{max}	190 Wc	186 Wc	182 Wc	178 Wc	175 Wc
Tension nominale	U _{mpp}	27,91 V	27,75 V	27,57 V	27,41 V	27,25 A
Courant nominal	I _{mpp}	6,78 A	6,69 A	6,60 A	6,51 A	6,41 A
Tension en circuit ouvert	U _{OC}	34,42 V	34,27 V	34,13 V	33,97 V	33,81 V
Courant de court-circuit	I _{SC}	7,27 A	7,17 A	7,07 A	6,97 A	6,88 A

Données thermiques

CT de la tension en circuit ouvert	-0,35 %/K
CT du courant de court-circuit	0,07 %/K
CT de la puissance	-0,45 %/K
NOCT (selon norme IEC 61215)	46°C ± 2°C

Ecart de mesure pour toutes les valeurs: ± 10 % (excepté P_{max} (STC) et NOCT)

²⁾ Disponible en quantités limitées sur demande.

SOLON SOLitaire

SOLON Black 250/05 et SOLON Blue 250/05.

Données mécaniques

Dimensions (H x L x P)	1044 x 1783 x 27 mm
Poids	22,5 kg ± 1 kg
Boîte de jonction	1 boîte de jonction avec 3 diodes de dérivation
Câble de raccordement	Câble solaire d'une longueur de 1 000 mm, 4 mm ² , avec connecteur compatible MC4
Classe d'application	Classe d'application A (selon norme IEC 61730)
Verre face avant	Verre de sécurité trempé transparent, 4mm
Cellules solaires	60 cellules, mono- ou polycristallines Si 6,2" (156 x 156 mm)
Face arrière	Film composite
Cadre	Cadre en polyuréthane

Conditions de service admissibles

Plage de température	-40°C à + 85°C
Charge maximale	Test avancé jusqu'à 5 400 Pa selon IEC 61215
Résistance à la grêle	Jusqu'à un diamètre de 25 mm avec une vitesse d'impact de 83 km/h

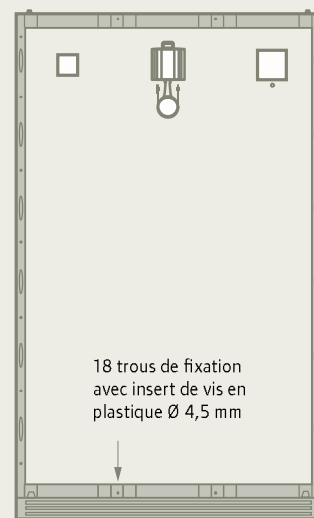
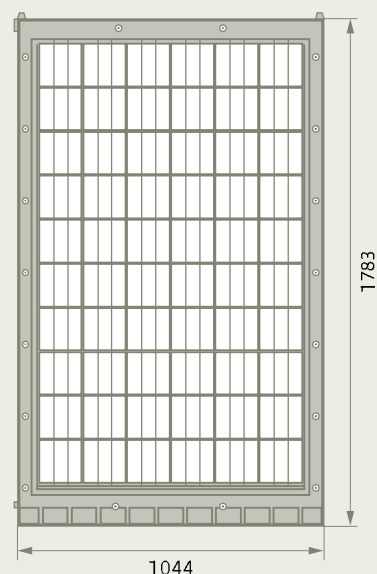
Garanties et certifications

Garantie produit	10 ans ³⁾
Garantie de puissance	Garantie de puissance de 95% sur 5 ans, 90% sur 10 ans, 87% sur 15 ans, 83% sur 20 ans and 80% sur 25 ans ³⁾
Homologations et certifications	Conformité aux normes IEC 61215 Edition II, IEC 61730 (y compris classe de protection II) CSTB: DIN V ENV 1187(B _{ROOF} t3)

Cette fiche technique répond aux exigences de la norme EN 50380:2003. Susceptible de modifications et d'omissions. Données électriques fournies sans garantie.

³⁾ Selon la garantie produit et la garantie de puissance SOLON.

Schéma



Dimensions en mm

